

Tim preduzimača i projektanata

Vlasnik	Kompanija vlasnik koja može istovremeno da bude i preduzimač, ulagač sopstvenog kapitala, operater, vlada ili kombinovani zajednički poduhvat gore pomenutih lica
Preduzimač	Subjekt koji aktivno upravlja celim procesom izgradnje u ime vlasnika
Operater	Hotelska kompanija koja je sa vlasnikom zaključila ugovor o menadžmentu i, naravno, ugovor o pružanju tehničkih usluga. Operater može takođe biti vlasnik ili partner u zajedničkom poduhvatu ili preduzimač
Franšizer	Hotelska kompanija koja je kao franšizant sa vlasnikom potpisala ugovor o franšizi
Zajmodavac ili izvor finansiranja	Institucija ili subjekat koji finansira primarne troškove; može takođe da bude vlasnik ili partner u zajedničkom poduhvatu
Investitor	Institucija koja privremeno finansira sve dok se ne završi izgradnja
Konsultant za izradu studije o izvodljivosti ili procenitelj	Nezavisna firma koja pruža računovodstvene usluge, usluge procene ili slične profesionalne usluge, a koja je priznata u svetu izgradnje i finansiranja hotela
Konsultanti za dizajn Arhitekta zajmodavca	Arhitekta, inženjeri i dodatni specijalizovani konsultanti za dizajn enterijera, hranu, pejzaže, itd.
Izvođač radova	Arhitekta koji nezavisno proverava projekat i konstrukciju za zajmodavca Opšti izvođač radova sa iskustvom u izgradnji hotela, koji je sa vlasnikom sklopio ugovor o izgradnji projekta opisanog u programu za ugovorenu sumu (paušalnu sumu) ili na osnovu garantovane maksimalne cene
Menadžer izgradnje	Konsultant kojeg je vlasnik angažovao da upravlja izgradnjom i opremanjem hotela kada to direktno ne čini vlasnik

Ugovor o pružanju tehničkih usluga

Honorar za arhitektu

Šematski projekat	10%
Razvoj projekta	35%
I faza dokumentacije o izgradnji	55%
II faza dokumentacije o izgradnji	70%
III faza dokumentacije o izgradnji	80%
UKUPNO	100%
plaća se mesečno u skladu sa progresom usluga)	

Osiguranje

Ugovor dizajnera enterijera

- *Faza koncepta:*
- *Razvoj projekta:*
- *Dokumentacija faze I*
- *Dokumentacija faze II*
- *Dokumentacija faze III*
- *Faza izgradnje i montaže:*

Honorar Dizajnera

Koncept projekta	25%
Preliminarni projekat	40%
Dokumentacija faze I	50%
Dokumentacija faze II	70%
Dokumentacija faze III	80%
UKUPNO	100%
plaća se mesečno u skladu sa progresom usluga)	

Vrste ugovora o izgradnji

- (tradicionalni ugovor o „dizajnu/ponudi/dodeli”,
- menadžment izgradnje
- ugovor o dizajnu/izgradnji.

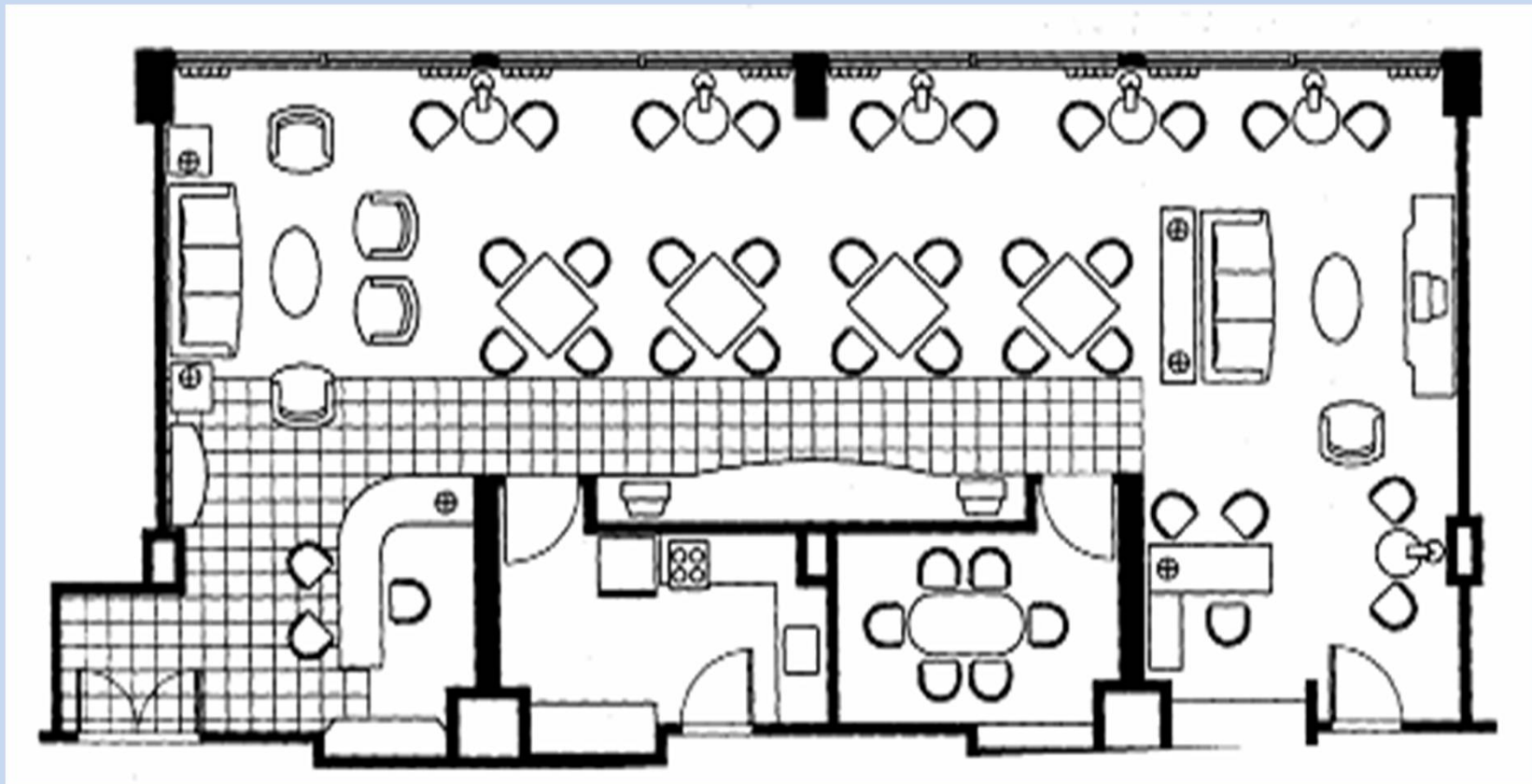
Plan izgradnje

- identifikuje posebno svaki zadatak ili podzadatak
- određuje koliko će dana ili nedelja trajati projekat
- identifikuje zavisnost zadataka od drugih, prethodnih koraka.

DIZAJNIRANJE SOBA I APARTMANA

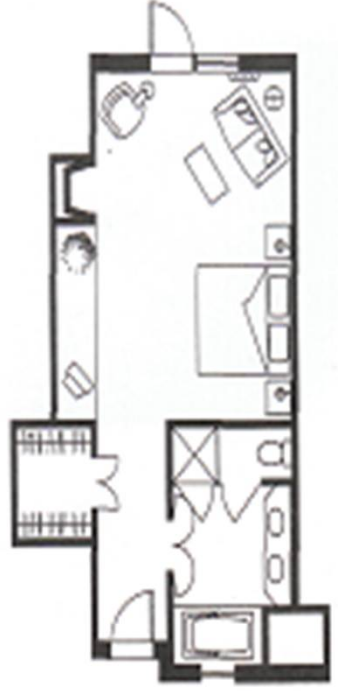
- Glavni tržišni segmenti
- Tipične dimenzije soba
- Kombinacija soba, uključujući broj i tip apartmana
- Tipični izgled soba
- Izgled apartmana i specijalnih soba (za hendikepirane itd.)
- Budžet

Executive sprat konvencijskih hotela

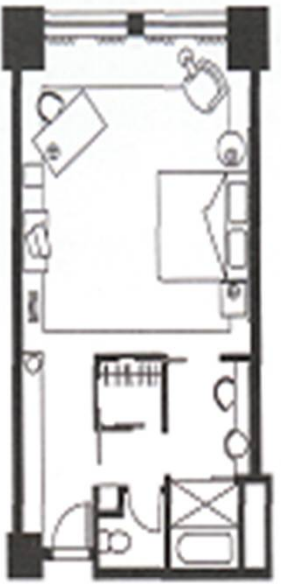


Tipičan i jedinstven izgled soba, planovi soba

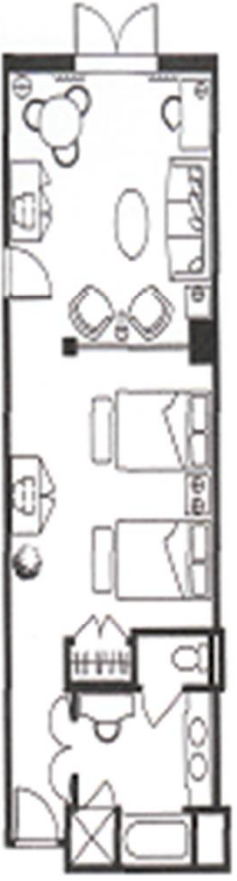




(E)



(F)



(G)



(H)